

15.-22. September 2013 dieter schnabel angleichungen

dieter schnabl

angleichungen – zeichnen mit licht

Eröffnung Sonntag, 15.09.13 19.00 bis 21.00 Uhr

geöffnet am Dienstag, 17.09.13 und Donnerstag, 19.09.13 von 14.00 bis 19.00 Uhr

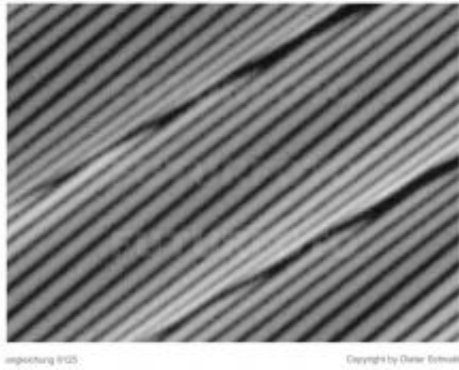
Finissage am 22.09.13 von 19.00 bis 21.00 Uhr

im iRRland, Bergmannstraße 8, München



angleichung 2013

Copyright by Dieter Schnabl



Seit Beginn seiner künstlerischen Tätigkeit erkundet Dieter Schnabl die Grenzen der Wahrnehmung – und deren Abbildung. Die Darstellung der realen Welt ist zweitrangig, von Anfang an sieht er seine Aufgabe in der Erforschung neuer Methoden der Bilderzeugung. Bewegung, Tempo, Mikro und Makro – das sind nur einige Arbeitsweisen, mit denen er das Bild hinter dem Bild sichtbar macht.

In der Tradition der konkreten Fotografie besinnt sich Schnabl in seiner Serie „Anpassungen“ auf klassische künstlerische Themen wie Schraffur, Wiederholung und Serie, Licht und Schatten. Die Kamera ist bewegt, das Motiv ist immer identisch; verschiedene Verschlusszeiten und Lichtverhältnisse ergeben ein weit gefächertes Ergebnis.

Die Fotografien entstehen tatsächlich im Moment der Aufnahme, im Bruchteil einer Sekunde. Die Nachbearbeitung beschränkt sich auf geringfügige Änderungen, wie sie auch im Fotolabor seit mehr als 150 Jahren durchgeführt werden: Farbsättigung (Schwarz-Weiß-Film), Kontrast und Helligkeit.