

**16. bis 19. Mai 2012 Florian Schenkel zeigt Gemälde,
Zeichnungen, Objekte und Dokumente aus dem Nachlass und von
Prof. Dr. Peter Blut**

BLUT-BILDER

**Florian Schenkel zeigt Gemälde, Zeichnungen, Objekte und Dokumente
aus dem Nachlass und von Prof. Dr. Peter Blut**

Ausstellung mit Begleitprogramm

**16. bis 19. Mai 2012, täglich ab 19 Uhr
iRRland, Bergmannstraße 8, München**

Wegbereiter oder Trittbrettfahrer? - Erfinder oder Epigone? Diese Frage drängt sich sowohl dem Spezialisten als auch dem Laien beim Betrachten der "Blut-Bilder" auf. Der 94-jährige Professor der Literaturwissenschaft hat in seinem nahezu 80 Jahre umfassenden, nun endlich zu einer Retrospektive zusammengetragenen OEuvre einiges vorzuweisen. Fraglich dabei ist, ob er in seinem malerischen Schaffen die jeweiligen Zeitströme und Kunststile (Ex- und Impressionismus / Dada / Surrealismus / Fluxus etc.) seiner Zeitgenossen aufgegriffen, ja imitiert hat oder unbeachtet von Ruhm und Kritik die Kunstwelt prägend mitgestaltete.

Die Ausstellung im iRRland beleuchtet ein Kapitel Kunstschaffen, das bisher im Dunkel geblieben ist und nur wenigen zugänglich war. Kuratiert wird die grosse Peter Blut Retrospektive von seinem Nachlassverwalter Florian Schenkel, der bisher mit dem Vortrag des literarischen Schriftenkonvoluts Peter Bluts sehr erfolg- und wirkungsreich in Erscheinung getreten ist.

Jeweils um 19:00h findet folgendes Programm statt:

Mittwoch 16. Mai 2012 - Vernissage/ Führung/Schaumgetränkeverzehr

Donnerstag 17. Mai 2012 - Lesung aus Texten von Peter Blut

Freitag 18. Mai 2012 - Flüsterkonzert: "Else Girls und die schlimmen Holgen" (Record Release-Konzert der 7"-Single "Pop In Der Frisur")

Samstag 19. Mai 2012 - Finissage und Auktion ("Das ist Kunst und kann weg, bitte!")

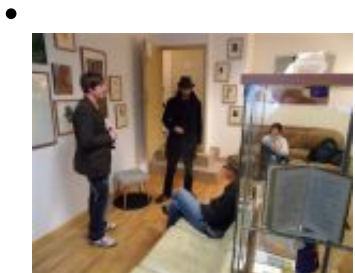
Der Eintritt zu allen Veranstaltungen ist frei.

(Zu allen festen Programmpunkten könnten sich überdies spontane Vorträge oder -führungen, Aktionen und sonstiges ergeben)





www.florian-schenkel.de





•



•



•



•



•



•



•



•



•



•



•



•



•



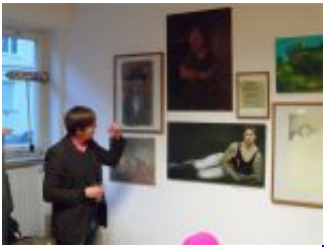
•



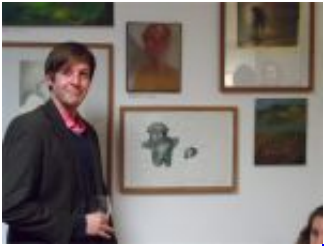
•



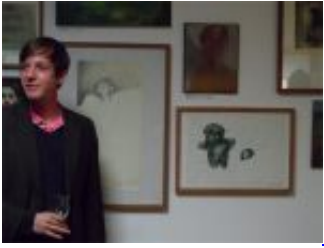
•



•



•



•



•



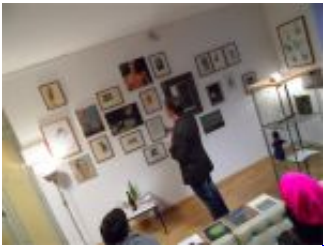
•



•



•



•



•



•



•



•



•



•



•

